

A "Tető/Födém/Fal kiegészítő elemek" kiegészítőről

BEVEZETÉS

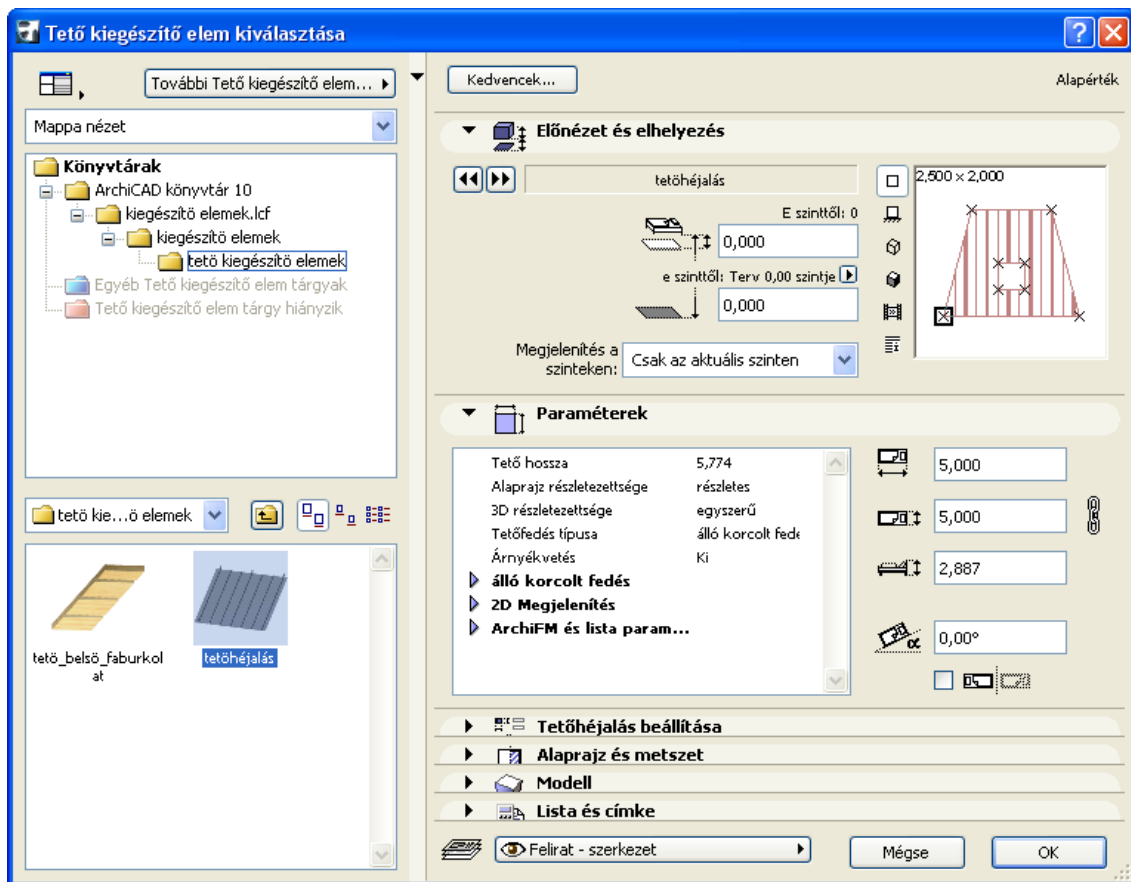
Ezzel az ARCHICAD kiegészítővel speciális tárgyakat illeszthet a tető, födém és fal elemekhez.

A parancsok új készlete alapértelmezésben a **Tervezés > Tervezési extrák > Kiegészítők** almenüben jelenik meg. Ügyeljen arra, hogy a tervéhez hozzáadja a Kiegészítők könyvtárat a Könyvtárkezelővel.

A "Kiegészítők" KIEGÉSZÍTŐ HASZNÁLATA

Először jelöljön ki az alaprajzon egy létező építőelemet (falat, tetőt vagy födémeket), aztán válassza ki a megfelelő parancsot a **Tervezés > Tervezés extrák > Kiegészítők** almenüből.

A Kiegészítő tárgy választása párbeszédablakban válasszon ki egy tárgyat. Adja meg a tárgy paramétereit. A további paraméterek (például a tető dőlésszöge) beállítása automatikusan történik a tárgy lehelyezésekor, a hozzárendelt építőelem beállításai alapján. Kattintson a Rendben gombra a Kiegészítő tárgy párbeszédablakban, majd kattintson az alaprajzra és helyezze le a Kiegészítő tárgyat.



Miután lehelyezte, bármikor kijelölheti és módosíthatja a paramétereit.

- Anélkül is lehelyezhet Kiegészítő tárgyat, hogy előtte kijelölt volna egy hozzárendelhető építőelemet.
- Válasszon ki egy tárgyat a Kiegészítő tárgy választása párbeszédablakban, és állítsa be a paramétereit. Rajzoljon egy sokszögvonalat az alaprajzon. A kiválasztott Kiegészítő tárgyat a sokszögvonalas geometriai módszerrel helyezi le a program.

Megjegyzés: A függetlenül lehelyezett Kiegészítő tárgyak nincsenek egyetlen elemhez sem hozzárendelve, saját jellemzőik vannak, és egymagukban mozgathatók, módosíthatók.

Megjegyzés: Nem lehet hozzárendelni egy kiegészítőt a típusának nem megfelelő elemhez, így például egy födémre helyezett tető kiegészítő független tárgyként fog viselkedni.

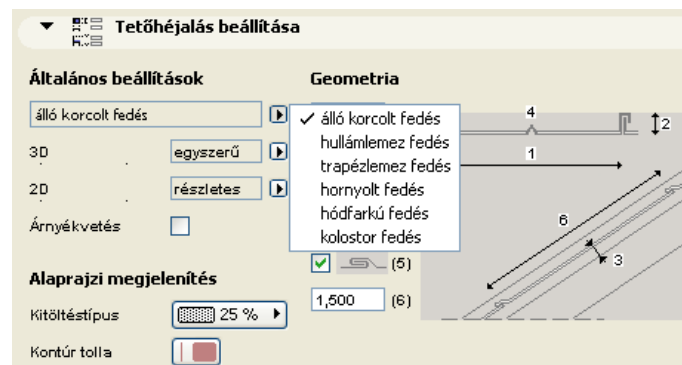
A Kiegészítő parancsok mindig a helyzetnek megfelelően frissítik a lehelyezett tárgyak paraméterértékeit:

- Ha törölünk egy elemet, a hozzárendelt Kiegészítő tárgyat is töröljük.
- Ha módosít egy elemet, a paraméterek értékei is ennek megfelelően frissülnek (ha megnyújtunk egymással érintkező falakat, változhat a geometriájuk).

A folyamat egyszerűsítése érdekében elmentheti Kedvencként a Kiegészítő tárgyak különböző variánsait. Testre szabott variánsokat is hozhat létre azzal, hogy megnyit egy tárgyat, elmenti annak egy másolatát egy más néven, és módosítja az egyedi paramétereket és leírásokat.

TETŐ KIEGÉSZÍTŐ ELEMELK

A Tető kiegészítő elemek paranccsal a Tetőhéjalás és a Faplafoon tárgyakat helyezheti le. A Tetőhéjalással a tárgy Beállítások panelje alapján modellezhet fémlemezekkel vagy mozaiklapokkal ellátott tetőket. (A héj típusát is kiválaszthatja.)

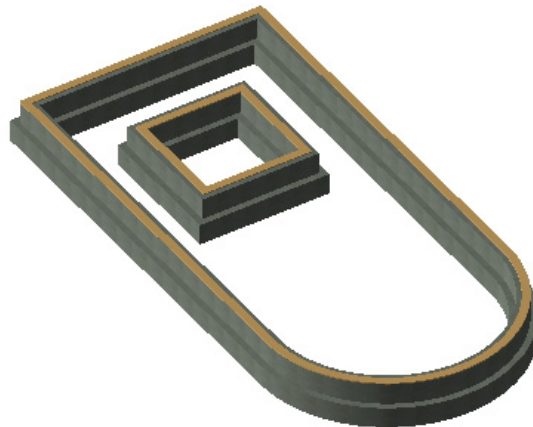


Megjegyzés: A héjalás lapról lapra történik, és jelentős mennyiségű geometriai részletet adhat hozzá az elemhez (és ennek megfelelően jóval tovább is tarthat a 3D-s megjelenítése). A görbített felületek sokkal több memóriát igényelnek, mint az egyenesek.

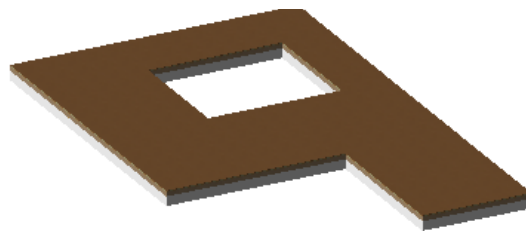
FÖDÉM KIEGÉSZÍTŐ ELEMELK

A Födém kiegészítő elemek parancs kiválasztása után két tárgy közül választhat.

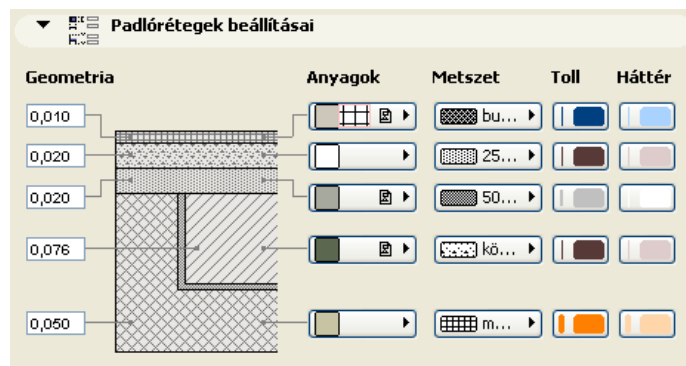
Az Alapozás 1 tárgy egy beton alapozást lehet modellezni, amelyhez kapcsolódik egy lábazati fal és egy parapetlemez.



A Födémszerkezet tárgy réteges födémek modellezését teszi lehetővé.



A kívánt hatást a Födémszerkezet beállítások, Metszet és Modell paneleken lehet beállítani.



FAL KIEGÉSZÍTŐ ELEMEN

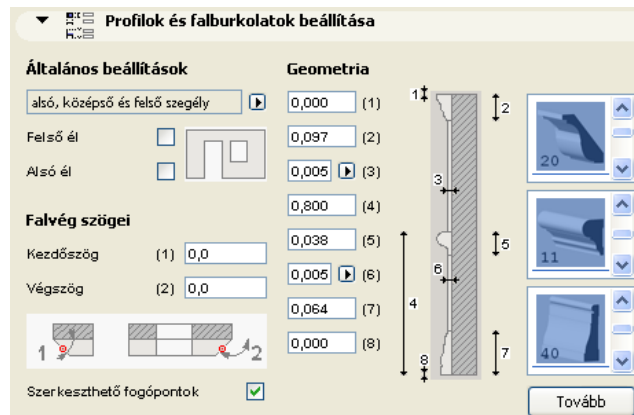
A Fal kiegészítők paranccsal számos különböző díszítőelemet adhat hozzá a falakhoz.

A Minták és panelek tárgy belső részleteket ad hozzá a falhoz, amelyek maximum három kiválasztható profilból és a minták további paneleiből állnak.

A tárgy testre szabható paramétereit a Fal kiegészítő elem kiválasztása párbeszédablakban, az Egyedi beállítások vagy a Paraméterek lapon állíthatja be. Ugyanazok a paraméterek különböző szempontok szerint vannak csoportosítva.

Az Egyedi beállításokban:

- az Általános beállítások, Geometria és Egyedi szög állíthatók be

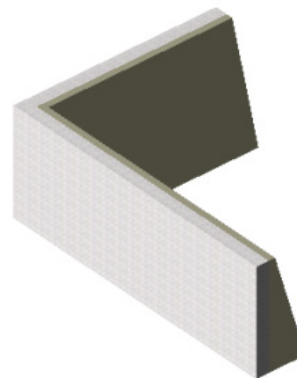
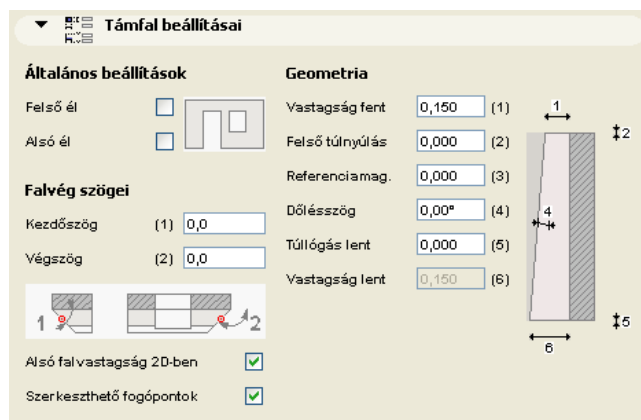


A Paramétereknél:

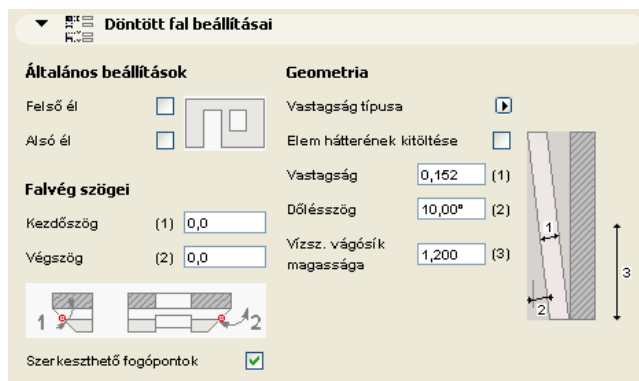
- a Felületek és a 2D megjelenítés állítható be



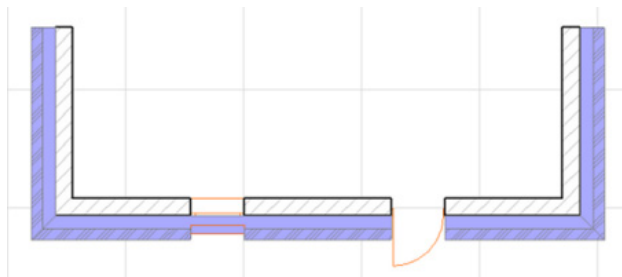
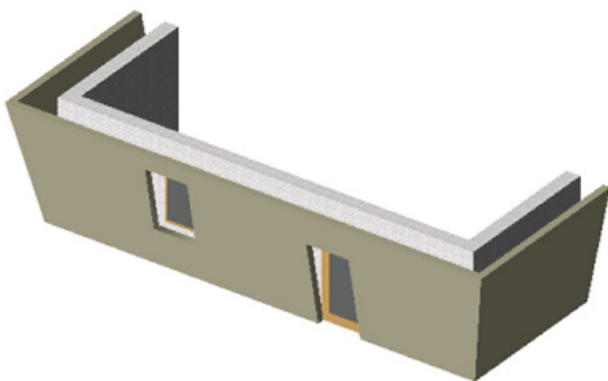
A Támfal tárgy kő támfalakat és hasonló elemeket illeszt a falhoz, és különböző lehet a vastagsága alul és felül. A tárgy lehet magasabb vagy rövidebb is, mint a fal.



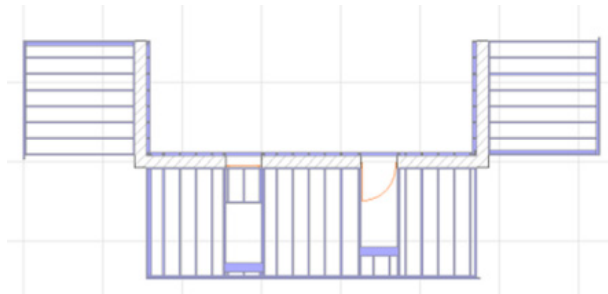
A Ferde fal tárgy pontos mása annak a falnak, amelyből származik, kivéve, hogy paraméterezhető dőlésszöggel rendelkezik.



Az alaprajzon a Ferde fal szimbóluma a tárgy külső széleit és az adott magasságban számított keresztmetszetét mutatja (alapértelmezésben 180 cm).



A Falkeret tárggyal szegecselést ábrázolhatunk a falon belül. Kezelní tudja a helyesen elhelyezett szegecseket a derékszögű sarkokon is. Ablakoknál és ajtóknál dupla szegecset és paraméterezhető fejléct is elhelyez. A fejléc lapját annak megfelelően törí meg vagy toldja meg, hogy lefedje a kapcsolódó falakat.



A 2D-s ábrázolás paraméterlistájában szerepel egy kijelölő négyzet a keret magasságának az ábrázolására. Amennyiben ezt aktiválja, az alaprajzon szerkeszteni tudja a 3D-s geometriát.

Korlátozások: Az ajtók és ablakok élei az eredeti fal síkjára merőlegesek. Ezeknek a tárgyknak a leírása alkalmazkodik a LUMBER PACK mennyiségszámítási szabványhoz, amelyben az egyes

darabok a nominális keresztmetszetükkel szerepelnek, és a hosszukat szükségesen felkerekítik. A lista megadja a hozzávetőleges famennyiségeket is.

Szavatosság elhárítása:

A szoftvert úgy adjuk át Önnek "AHOGY VAN" és Ön elfogadja, hogy tartalmazhat hibákat. A GRAPHISOFT nem vállal semmiféle szavatossági vagy felelősségi kötelezettséget ezért a termékért.