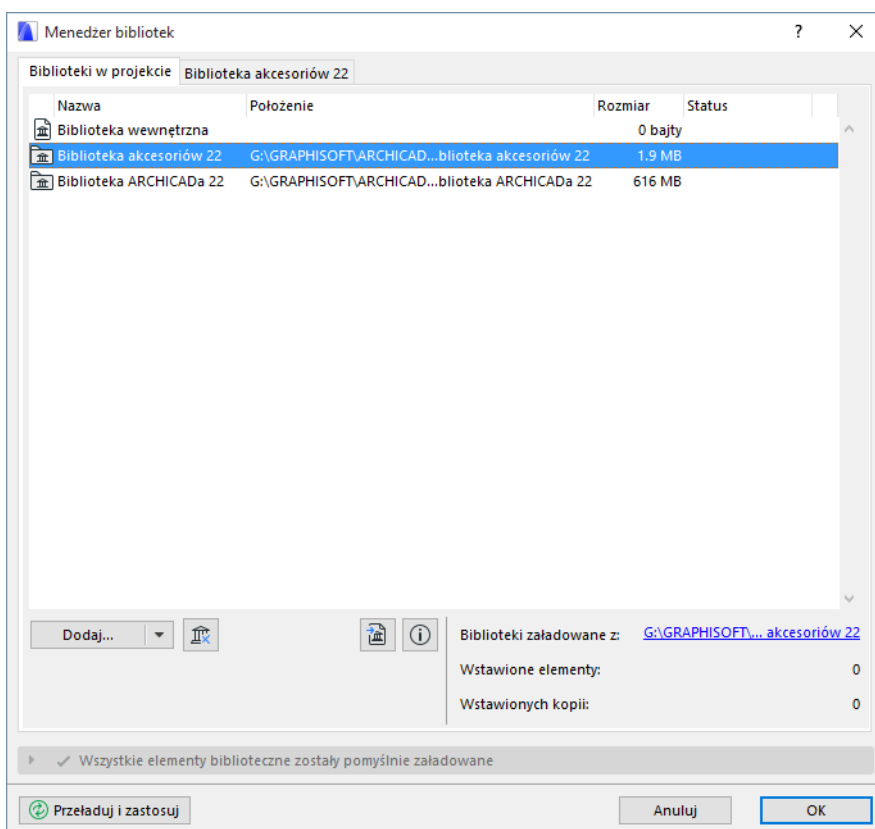


Dodatek Dodatki do wnętrz

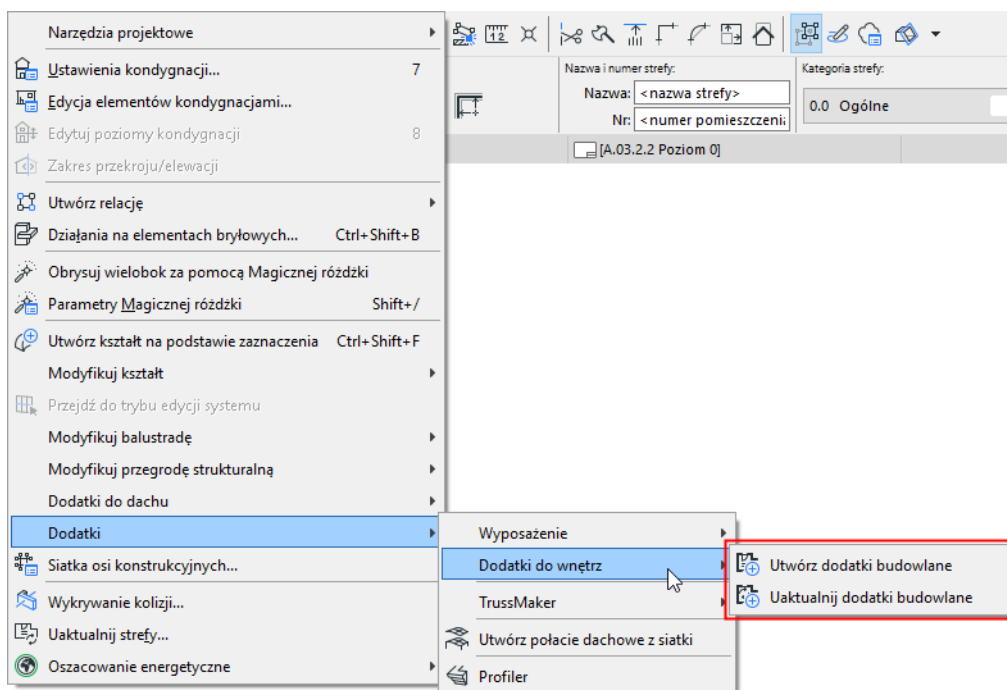
Wstęp

Polecenie Dodatki do wnętrz pozwala wymodelować na podstawie Stref 3D elementy wykończenia wnętrz w oparciu o Obiekty akcesoriów. Parametry kształtu oraz materiałów tych elementów można definiować z wykorzystaniem standardowych narzędzi ARCHICADa, jak również w oparciu o funkcje związane z ich parametrycznością. Dodatki do wnętrz automatycznie wykrywają otwory w ścianach: a także są aktualizowane przy każdej modyfikacji stref, którym są przypisane.

Dodatki do wnętrz korzystają z obiektów zawartych w Bibliotece akcesoriów (wyposażenia). Oznacza to, że aby skorzystać z dodatku, należy najpierw w Menedżerze bibliotek dodać do projektu Bibliotekę akcesoriów.

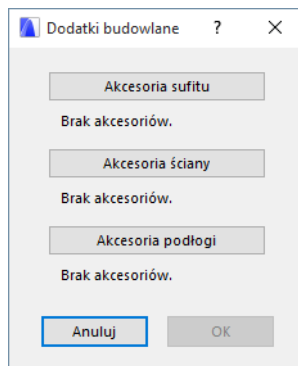


Po zainstalowaniu dodatku nowy zestaw poleceń zostanie dodany do menu **Projekt > Dodatki > Dodatki do wnętrz**.

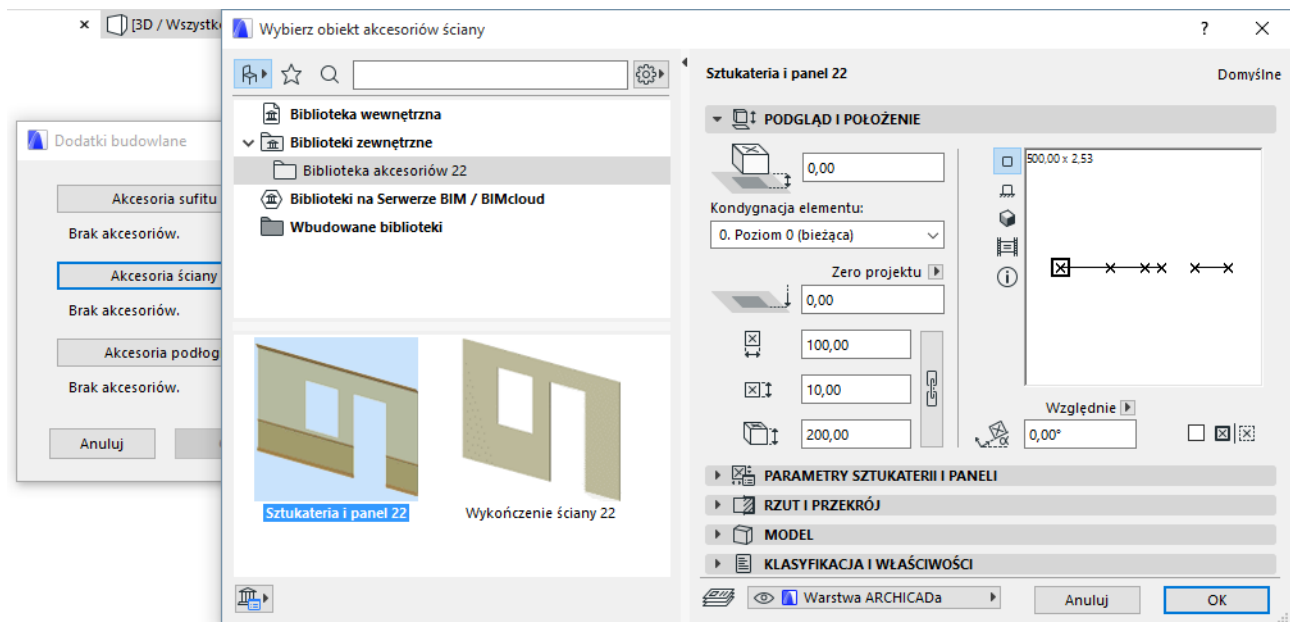


Jak używać dodatku Dodatki do wnętr

Najpierw należy zaznaczyć Strefę 3D na rzucie. Następnie wybrać polecenie **Dodatki do wnętr > Utwórz dodatki budowlane** z menu **Projekt > Dodatki**. Pojawi się okno dialogowe, w którym będzie można wybrać rodzaj akcesoriów.

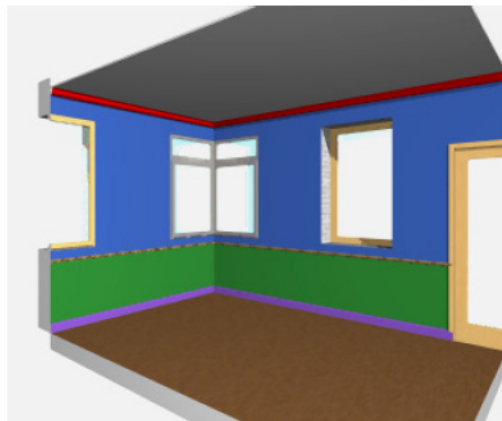
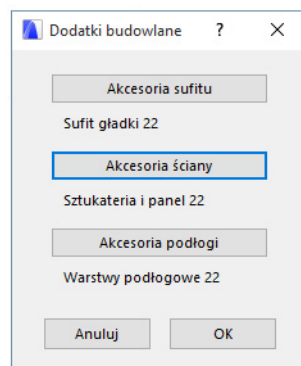


Wciśnij dowolny z trzech przycisków (**Akcesoria sufitu**, **Akcesoria ściany**, **Akcesoria podłogi**) aby wyświetlić okno **Wybierz obiekt akcesoriów**. Wybierz obiekt i zdefiniuj odpowiednie parametry. Zasada działania jest podobna jak w przypadku dodatków [Wyposażenie](#).



Po wybraniu dodatku jednego lub wielu typów, w oknie dialogowym pojawią się informacje o dodanych akcesoriach.

Wciśnij **OK** aby przypisać obiekty akcesoriów zaznaczonym strefom.



Jeśli znajdzie potrzeba zmiany Strefy 3D danego pomieszczenia, użyj polecenia **Uaktualnij dodatki budowlane** z menu **Dodatki do wnętrz** w celu uaktualnienia wstawionych akcesoriów.

Informacja:

Pakiet dodatków Goodies to darmowe narzędzia stworzone przez GRAPHISOFT w celu dopełnienia programu ARCHICAD o specjalistyczne możliwości i funkcje. Począwszy od ARCHICADa 20 pakiet Goodies instaluje się za pomocą zintegrowanego instalatora pozwalającego zainstalować wszystkie dodatki. Dodatki oparte są na kodzie, którego GRAPHISOFT od pewnego czasu już nie rozwija. Zapraszamy do korzystania z dodatków. Prosimy jednak o zwrócenie uwagi, że w przyszłości nie będą one rozwijane, aktualizowane ani poprawiane.